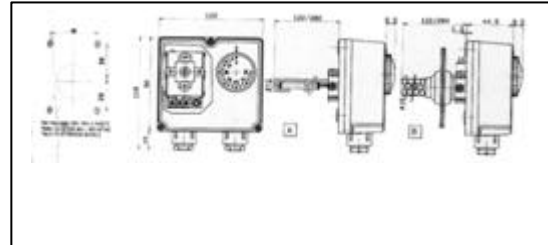
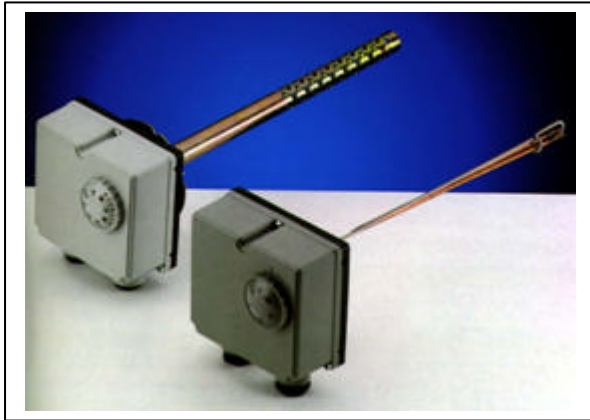


TTCA DUBLU-TERMOSTAT PENTRU GENERATOARE DE AER CALD

DIMENSIUNI



Termostat dublu de reglare pentru controlul arzatoarelor (reglare interna), pornirea sau oprirea ventilatorului (reglare externa), destinat in general pentru generatoarele de aer cald.

TTCA

| DATE TEHNICE | |
|--|---------------------------------|
| Plaja de temperatura | 30 °/120 °C 0 °/60 °C |
| Buton exterior prevazut pentru functionare continua (ventilare pe timp de vara) | |
| Contacte | Ag 1000/1000 |
| Tensiune de alimentare | 24 V ~ /400 V~ |
| Putere electrica | 10 (2,5) A/250 V~ 7 A/400 V~ |
| Gradul de protectie | IP 40 |
| Doua elemente de reglare independente | |
| Presetupa | M 20 X 1,5 |
| Temperatura maxima | 80 °C |
| Temperatura maxima a bulbului | 150 °C |
| Culoarea carcasei | Oranj** |

** Culori disponibile la cerere .

| TIPURI STANDARD | |
|----------------------------|---------------|
| Cod | 542873 |
| Bulb in tija metalica | ∅ 12 X 280 mm |
| Constanta de timp | 40'' |
| (Pivot si brida la cerere) | (557251) |
| Cod | 542860 |
| Bulb in teaca perforata | ∅ 16 X 120 mm |
| Constanta de timp | 2' |
| Pivot si brida | |
| Cod | 542870 |
| Bulb in teaca perforata | ∅ 16 X 280 mm |
| Constanta de timp | 2' |
| Pivot si brida | |

Versiuni speciale la cerere